

Dispositivi antighiaccio su antenne per telecomunicazioni



L'accumulo di ghiaccio sulle antenne è spesso causa di interruzione del servizio nel settore delle telecomunicazioni.



Antenna free of ice protected by a heating mat

La formazione di ghiaccio è molto pericolosa per le telecomunicazioni

La formazione di ghiaccio causa molto spesso blackout nelle trasmissioni radio tra antenne, ripetitori, o nella fruizione di un servizio. Vale per la telefonia, per le trasmissioni radiofoniche e televisive, per la trasmissione di dati via etere.

Abbiamo già affrontato situazioni in cui le antenne congelate sono state causa di deprecabili disservizi. Di fatto, con Ohmvo, abbiamo progettato, fabbricato e venduto diversi modelli di tappetini riscaldanti studiati appositamente per la risoluzione di questi problemi. Non importa che l'antenna sia parabolica, standard, in ponte radio o televisiva, ATAG può aiutarvi nella progettazione di una forma di tappetino personalizzata che si adatti perfettamente alla struttura delle vostre antenne e assicuri che non si accumuli il ghiaccio, garantendone il perfetto funzionamento in ogni occasione, stagione, clima e temperatura.

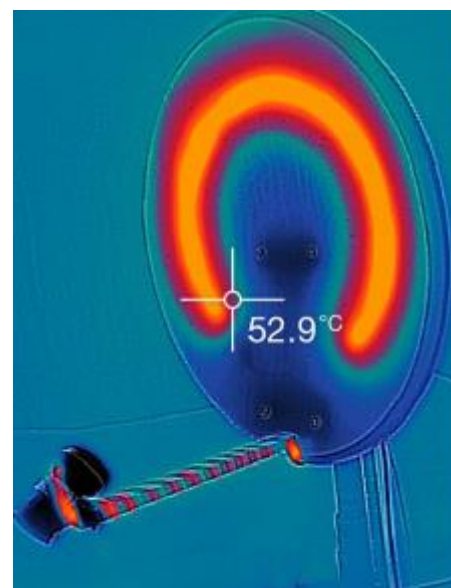
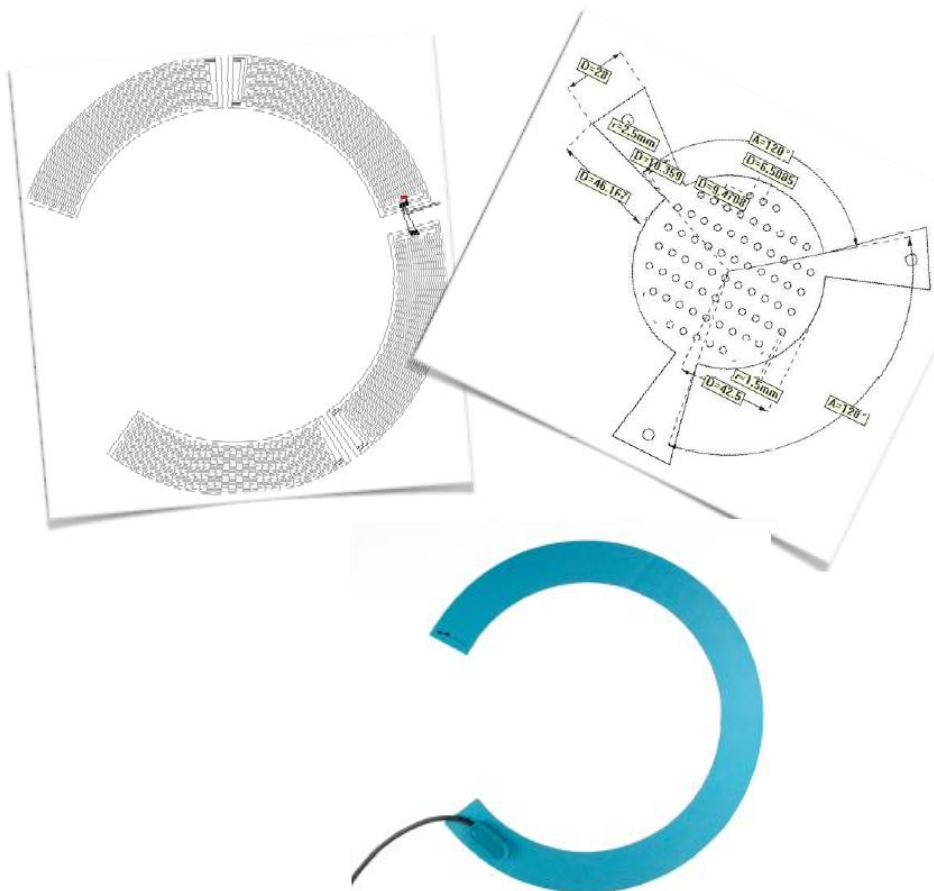
Flessibilità, Adattabilità, Funzionamento Automatico

L'estrema flessibilità del tappetino per telecomunicazioni permette una perfetta adattabilità alla forma di ciascuna antenna e con l'inserimento di adeguati sensori e controller, potrete dimenticarvi di tutto: l'accensione e lo spegnimento saranno automatici!



STUDIO, PROGETTAZIONE, REALIZZAZIONE, TUTTO SU MISURA

Non serve neanche molto calore per evitare la formazione di ghiaccio: tutto sta nel sapere esattamente dove irradiarlo!



Dispositivi a tenuta stagna (IP67). Semplici. Robusti!

Tutti i nostri prodotti sono garantiti per l'uso esterno. Non temono nulla!



Fissaggio tramite adesivo, velcro, molle



ATAG offre diversi tipi di fissaggio, al fine di garantire la migliore adattabilità alla superficie da scaldare, quali speciali adesivi, velcro o molle.



Formati di GRANDI dimensioni



Non tutto è semplice come sembra.
Certe cose bisogna saperle fare!

